



NL	Gebruiksaanwijzing	3
EN	User Manual	21
FR	Manuel d'utilisation	37

**DRYLY**  
THE HELP you need

## INHOUDSOPGAVE

Inhoud startpakket	<b>6</b>
Tips van het Dryly team	<b>7</b>
Installatie	<b>8</b>
Functies ontvanger	<b>10</b>
Veranderen van Wifi-netwerk	<b>11</b>
Het avondritueel	<b>12</b>
Dryly webshop	<b>13</b>
Foutmeldingen	<b>14</b>
Garantie	<b>18</b>
Help en support	<b>18</b>



## BEDANKT DAT JE VOOR DE DRYLY PLASWEKKER GEKOZEN HEBT!

We gaan je helpen in de strijd tegen het bedplassen. Ons doel is om jullie zo goed mogelijk te helpen in het avontuur naar droge nachten. We willen dat je kindje zelf gemotiveerd raakt en het leuk vindt om met het bedplassen aan de slag te gaan.

In deze handleiding leggen we uit hoe je aan de slag kunt met de Dryly plaswekker.

Dryly is opgericht omdat de zoon van medeoprichter Clarien jarenlang met bedplasproblemen kampte. Na jaren van het proberen van allerlei methodes kwam haar zoontje zelf met het idee van een leuke, positieve methode. Waarom kon zindelijk worden niet leuk zijn? Waarom was er niet een leuke en motiverende app? Tijdens het zaterdagochtend ontbijt ontstond zo het idee van Dryly.

Onze visie is dat we zowel ouders, als kinderen kunnen helpen in de strijd tegen het bedplassen.

Wij gaan met jullie een avontuur aan. Een avontuur is spannend, met een doel, maar nooit met een recht pad. Wij staan naast jullie, met positieve en leuke producten, maar ook met hulp, adviezen en tips.

## INHOUD STARTPAKKET



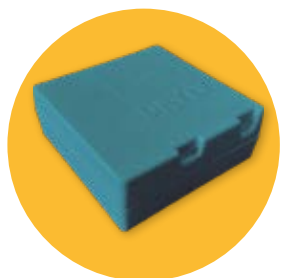
Ondergoed



Wizzu



Zender



Ontvanger



Oplader



Mobiele App  
(App Store of  
Googleplay Store)

## TIPS VAN HET DRYLY TEAM

- Houd er rekening mee dat deze methode gemiddeld 3 maanden duurt.
- Gebruik de plaswekker totdat je kindje 14 nachten droog is gebleven.
- Het is cruciaal om je kindje te steunen in deze periode. Ga ook uit bed als je kindje wakker wordt van de wekker in de nacht. Motivatie en steun zijn heel erg belangrijk!
- Probeer zo min mogelijk druk op je kindje te leggen. Maak het leuk!
- Het alarm gaat uit door Wizzu heen en weer te schudden; je kindje moet dus echt wakker worden.
- Naast dat je kindje in de app beloond wordt met leuke gadgets, is het leuk om je kindje af en toe te belonen na een aantal droge nachten.
- De zender kan niet worden opgeladen. De batterij gaat ongeveer een jaar mee.
- Maak je kindje niet meer wakker om te plassen 's avonds.
- Bewaar de plaswekker goed; het kan zijn dat je kindje een terugval krijgt.
- Pas op bij het wassen van de broekjes, zorg ervoor dat je de zender eraf haalt. Zenders kunnen niet in de wasmachine!

# INSTALLATIE

## Voordat je begint:

1. Leg de ontvanger aan de lader. Deze moet minimaal 3 uur opgeladen zijn voordat hij in gebruik genomen kan worden.



2. Zorg ervoor dat je je wifiwachtwoord bij de hand hebt.

3. Download de Dryly app in de Apple store of Google Play Store.

4. Installeer de Dryly app.

5. Maak een account aan in de app.

6. Vul de gegevens van je kind aan.

De installatie duurt een paar minuten, we helpen je er doorheen! Het is belangrijk om de stappen van de app te volgen.

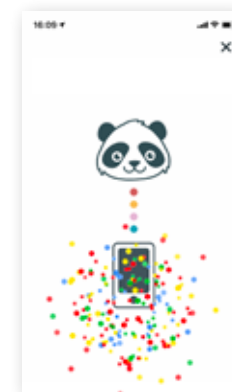
### 1

## Ontvanger verbinden met het wifinetwerk

- Zet de ontvanger alleen aan zodra de app dat aangeeft!
- Je hoort een geluidje, dit is het teken dat het goed werkt en de batterij is opgeladen.
- Verbind met het "Wizzu" wifinetwerk in de app.
- De app maakt een overzicht van beschikbare netwerken.



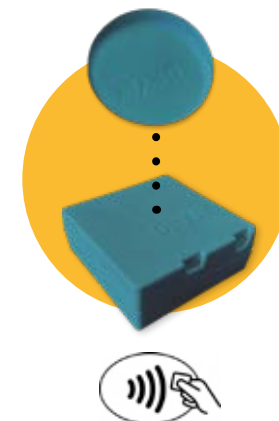
- Selecteer je thuisnetwerk en vul het wachtwoord in.
- Als de ontvanger succesvol verbonden is, hoor je een succesgeluid.
- Zodra je confetti in de app ziet verschijnen is de ontvanger succesvol toegevoegd!
- Mocht het verbinden niet lukken check dan of de locatie instellingen van je telefoon goed staan. Intellingen telefoon > dryly app > locatie > Zorg dat het vinkje achter "altijd" staat.



### 2

## Zender koppelen aan ontvanger

- Houd de zender met de kant van het Dryly logo tegen het NFC vierkantje op de ontvanger.
- Je hoort "Transmitter connected".
- Na enkele minuten, wordt de batterijstand zichtbaar in de app. Het kan zijn dat je de app opnieuw moet laden.



### 3

## Wizzu aankleden

- Nu de plaswekker succesvol geïnstalleerd is kan je kindje met de eerste punten Wizzu aankleden.

Lukt er iets niet? Wij nemen je graag aan de hand via onze klantenservice (klantenservice@dryly.com of 0031 24 808 02 26).



## FUNCTIES ONTVANGER

● **Uit**

Door de ontvanger op '0' te zetten, zet je de ontvanger uit.

● **Stille mode**

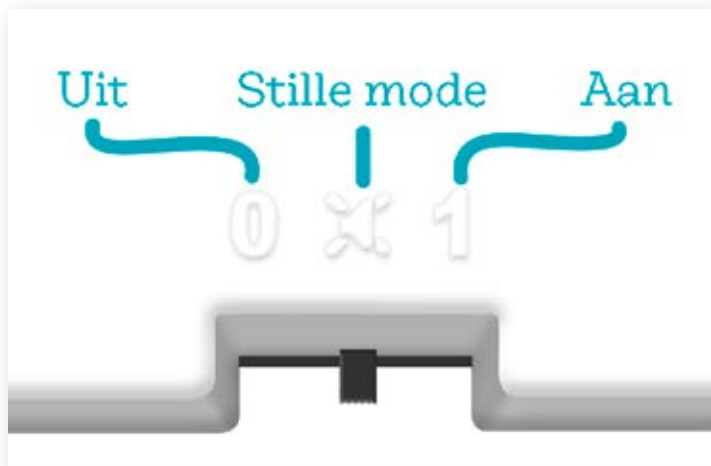
In de stille mode 'x' maakt de ontvanger geen geluid, maar stuurt deze wel een berichtje naar de Dryly app. Handig als je wat discreter wil zijn, bijvoorbeeld tijdens een logeerpartijtje.

● **Aan**

Door de schakelaar op '1' te zetten, zet je de ontvanger aan.

● **Pairing mode**

Tijdens de eerste drie minuten gaat de ontvanger in 'pairing mode'. Als deze drie minuten voorbij zijn, verbindt de ontvanger met je thuisnetwerk. Als dit niet lukt, of de ontvanger nog niet gekoppeld is, gaat deze in de 'offline' mode. Je kan de plaswekker dan wel gebruiken, maar je ontvangt geen berichten in de Dryly app.



## VERANDEREN VAN WIFI-NETWERK

### De ontvanger ontkoppelen

- Zorg ervoor dat je je wifi-wachtwoord bij de hand hebt.
- Ga naar 'Mijn Wizzu' via het hamburgermenu linksboven in de app.
- Selecteer de ontvanger waarvan je het wifinetwerk wil veranderen en druk op 'verwijderen'.

### Een nieuw wifinetwerk selecteren

- Druk op 'Wizzu koppelen'.
- Zet de ontvanger uit.
- Zet de ontvanger alleen aan zodra de app dat aangeeft.
- Je hoort een geluidje, dit is het teken dat het goed werkt en de batterij is opgeladen.
- Verbind met het Wizzu wifinetwerk in de app.
- De app zoekt wifinetwerken in de buurt.
- Selecteer je thuisnetwerk en vul het wachtwoord in.
- Als de ontvanger succesvol verbonden is, hoor je een succesgeluid.

## HET AVONDRITUEEL

Het moment voor het slapen is heel erg belangrijk tijdens het gebruik van de plaswekker. Even een moment van rust en bewustwording.

1. Laat je kindje iedere avond voor het slapen gaan het alarm geluid een paar keer horen. Zo weet je kindje waarvan hij/zij wakker moet worden.
2. Laat je kindje voordat hij/zij gaat slapen naar de WC gaan.
3. Laat je kindje het Dryly broekje aantrekken en druk de zender vast.
4. Loop met je kindje de app na.
5. Lees nog even een boekje voor of laat je kindje zelf minimaal 20 minuten lezen.
6. Laat je kindje nogmaals naar de WC gaan.
7. Wens je kindje welterusten en leg Wizzu op ongeveer 1 meter afstand. Zo moet je kindje opstaan en echt wakker worden om het alarm uit te zetten.

Goede nacht!



## DRYLY WEBSHOP

### Broekjes

De Dryly broekjes zijn gemaakt van biologisch katoen en hebben een perfecte pasvorm. De vrolijke printjes hebben wij samen met kinderen ontwikkeld.



De broekjes kunnen gewassen worden op 60 graden, ook kunnen ze in de droger. Vermijd het gebruik van wasverzachter of chloorhoudende middelen. We hebben ook neutrale broekjes voor kinderen die bijvoorbeeld wat ouder zijn of voor logeerpertijtjes.



### Matrasbeschermer

De matrasbeschermers leg je onder het hoeslaken ter bescherming van je matras. Dit voorkomt vlekken en nare geurtjes.



### Wizzu

Wizzu is de lieve panda, een fijne vriend voor jouw kindje. Je kunt altijd een Wizzu bijbestellen voor een broertje of zusje.



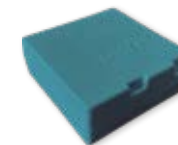
### De zender

De zender detecteert het vocht in het Dryly onderbroekje. Zodra er een ongelukje plaatsvindt, wordt er een signaal naar de ontvanger gestuurd. Doe de zender niet in de was, dan gaat hij kapot.



### De ontvanger

De ontvanger wordt in Wizzu geplaatst en maakt een wekgeluid als er een ongelukje plaatsvindt. De ontvanger stuurt direct een bericht naar de mobiele app zodat jij je kindje kan helpen. Steun van de ouders is cruciaal voor het succes van deze methode. In de app kun je zien wat de stand van de batterij is. Ervaring leert dat je de ontvanger één keer per week moet opladen.



## FOUTMELDINGEN

### ● Error code 1

Dit gebeurt als de ontvanger zonder succes probeert te verbinden met het opgegeven thuisnetwerk. Het netwerk is binnen bereik maar verschaft de ontvanger geen toegang.

#### Oorzaak

Deze foutcode ontstaat meestal als er bij het koppelen een verkeerd wachtwoord is ingevoerd. Als de ontvanger het een tijdje goed heeft gedaan en deze foutmelding geeft, kan het zijn dat iemand uit het huishouden het wachtwoord van je thuisnetwerk heeft veranderd.

#### Oplossing

Je lost deze foutmelding op door de ontvanger opnieuw met het thuisnetwerk te koppelen.

### ● Error code 2

Je krijgt deze melding als de ontvanger succesvol verbinding met je thuisnetwerk heeft gemaakt, maar geen verbinding lijkt te hebben met het internet.

#### Oorzaak

Deze foutcode kan meerdere oorzaken hebben. De meest voor de hand liggende is dat je thuisnetwerk geen internetverbinding heeft. Een andere veel voorkomende oorzaak van deze melding is het gebruik van 'wifi extenders'. In veel huishoudens worden deze gebruikt om het wifisignaal te versterken zodat er ook bereik in de kelder of zolderkamer is. Als de 'wifi extender' zelf een slechte verbinding heeft met je wifinetwerk, lukt het de ontvanger vanzelfsprekend niet via dit apparaat met het internet te verbinden.

#### Oplossing

Je kan de kwaliteit van de verbinding eenvoudig testen door zelf met hetzelfde wifinetwerk te verbinden als waar de ontvanger mee is verbonden. Ga vervolgens naar een website of YouTube en kijk of de inhoud snel laadt.

Als het probleem aanhoudt, kan je proberen te verbinden met een ander netwerk als je deze tot je beschikking hebt.

### TIP!

Ben je er niet over uit of het aan je netwerk ligt? Maak een hotspot aan met een telefoon en verbind de ontvanger hieraan. Als dit lukt, weet je dat het aan je netwerk ligt.

### ● Error code 3

Deze melding komt voor als de ontvanger succesvol verbinding met het internet maakt, maar geen verbinding krijgt met onze beveiligde servers.

*Als je deze foutmelding krijgt, kan je het beste even contact met ons opnemen.*



## FOUTMELDINGEN

### ● **Transmitter out of range**

Het kan soms voorkomen dat je het bericht 'transmitter out of range' hoort. Dit betekent dat de ontvanger al eventjes naar het signaal van de zender heeft gezocht, maar deze niet heeft kunnen detecteren.

#### *Oorzaak*

Er zijn meerdere oorzaken mogelijk voor deze melding. Als je ook weer de melding 'transmitter back in range' hoort, heb je waarschijnlijk een minder goede verbinding.

Mogelijke oorzaken van een slechte verbinding zijn:

#### *Je kind slaapt op zijn of haar buik*

Het lichaam blokkeert de signalen van de zender. Als je kind op zijn of haar buik slaapt, kan dit er voor zorgen dat de signalen minder ver komen.

Je verbetert de verbinding door de ontvanger ter hoogte van de heup van het lichaam van je kind neer te zetten. Je kan bijvoorbeeld een stoel naast het bed zetten met Wizzu er op.

#### *De zender is nog niet aan de ontvanger gekoppeld*

Als je onze plaswekkerset ontvangt, is het koppelen van de zender onderdeel van het proces. Het kan zijn dat deze stap niet helemaal goed is gegaan. Deze oorzaak is alleen mogelijk als je nog nooit een alarm hebt gehad. Heb je wel een alarm gehad? Dan is de zender gekoppeld en moet je kijken naar een andere oorzaak.

#### *De zender is te ver weg van de ontvanger*

De zender werkt minimaal 6 maanden op één batterij! Dat hebben wij weten te realiseren door hem enorm energiezuinig te maken. Het signaal dat van de zender wordt gestuurd is daarom ook niet sterk genoeg om door muren en deuren te gaan.

Houd als vuistregel dat de zender niet verder dan 2 á 3 meter van de ontvanger af mag staan. Zo verhoog je de kwaliteit van de verbinding.

#### *De batterij is op*

Als je de zender al een tijdje in je bezit hebt, kan het zijn dat de batterij op is. Op onze website bij veel gestelde vragen vind je een uitleg over hoe je de batterij kunt verwisselen.

## GARANTIE

Dryly zet zich dagelijks in voor een goede kwaliteit van onze producten. Het kan voorkomen dat jouw Dryly plaswekker niet naar behoren werkt.

Dryly hanteert een garantietermijn voor elektronica van 6 maanden en voor het ondergoed van 3 maanden na ontvangst van de plaswekker door de koper. De garantie omvat fabricage- en/of materiaalfouten en defecten ontstaan door normaal gebruik. Dit is ter beoordeling van Dryly.

Werkt je plaswekker niet zoals het hoort, meld je klacht bij voorkeur per email naar [klantenservice@dryly.com](mailto:klantenservice@dryly.com), met daarin als onderwerp; 'klacht' met je ordernummer. Wij reageren zo snel mogelijk en doen er alles aan om je probleem op te lossen.

Uitgesloten is schade ontstaan door onzorgvuldig handelen of door het niet opvolgen van de instructies zoals vermeld in de gebruiksaanwijzing. Er kan beroep worden gedaan op de garantieregeling bij vertoon van de factuur. De garantie vervalt indien er reparaties zijn gedaan door derden, indien de gebruiker een luier over de onderbroek met de zender heeft gedragen, indien de plaswekker is aangeschaft via een wederverkoper (bv marktplaats) en indien er waterschade heeft plaatsgevonden.

---

## HELP EN SUPPORT

We zijn altijd te bereiken via e-mail of telefoon.

**[klantenservice@dryly.com](mailto:klantenservice@dryly.com)**

**0031 (0)24 808 02 26**

**[www.dryly.com](http://www.dryly.com)**



## TABLE OF CONTENT

Content of starter pack	<b>23</b>
Tips from the Dryly team	<b>24</b>
Installation	<b>25</b>
Receiver functions	<b>25</b>
Changing the Wi-Fi network	<b>28</b>
The evening ritual	<b>29</b>
Dryly webshop	<b>30</b>
Error messages	<b>31</b>
Warranty	<b>35</b>
Help and support	<b>35</b>

# CONTENT OF STARTER PACK

## THANK YOU FOR CHOOSING THE DRYLY BEDWETTING ALARM!

We are going to help you in the fight against bedwetting. Our goal is to help you as much as possible in the adventure to dry nights. We want your child to become motivated and enjoy taking on bedwetting.

In this manual we explain how to get started with the Dryly bedwetting alarm.

Dryly was founded because the son of co-founder Clarien had bedwetting problems for years. After years of trying all kinds of methods, her son came up with the idea of a fun, positive method. Why couldn't being potty-trained be fun? Why wasn't there a fun and motivating app? During Saturday morning breakfast the idea of Dryly was born.

Our vision is that we want to help both parents and children in the fight against bedwetting.

We are going on an adventure with you. An adventure is exciting, has a goal, but never has a straight track. We are at your side, with positive and fun products, but also with help, advice and tips.



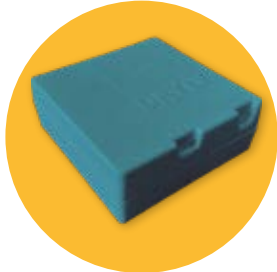
Underwear



Wizzu



Transmitter



Receiver



Charger



Mobile App  
(App Store or Googleplay Store)

## TIPS FROM THE DRYLY TEAM

- Keep in mind that this method takes an average of 3 months.

---

- Use the bedwetting alarm until your child has stayed dry for 14 nights.

---

- It is crucial to support your child during this period. Get out of bed too when your child wakes up from the alarm clock at night. Motivation and support are very important!

---

- Try to put as little pressure on your child as possible. Make it fun!

---

- The alarm stops going off by shaking Wizzu back and forth, so your child really needs to wake up.

---

- Besides your child being rewarded in the app with nice gadgets, it is nice to reward your child once in a while after a few dry nights.

---

- The transmitter cannot be charged. The battery lasts about one year.

---

- Don't wake up your child to pee in the evening.

---

- Save the bedwetting alarm; your child may have a setback.

---

- Be careful when washing the shorts, make sure you take the transmitter off. Transmitters cannot be put in the washing machine!

## INSTALLATION

### Before you get started:



1. Connect the receiver to the charger. This needs to load for at least 3 hours before it can be used.
2. Collect all parts from the starter pack.
3. Make sure you have your Wi-Fi password available.
4. Download the Dryly app in the Apple store or Google Play Store.
5. Install the Dryly app.
6. Create an account in the app.
7. Enter your child's information.

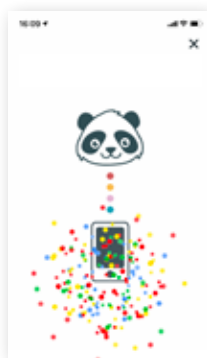
The installation will take a few minutes, we will help you through it! It is important to follow the steps of the app.

### 1 **Connect the receiver to the Wi-Fi network**

- Turn on the receiver only when the app says to do this!
- You hear a noise, this is the sign that it is working and the battery is charging.
- Connect to the "Wizzu" Wi-Fi network in the app.
- The app creates an overview of available networks.



- Select your home network and enter the password.
- When the receiver is connected correctly, you will hear a success sound.
- As soon as you see confetti in the app, the receiver has been successfully added!
- If connecting doesn't work please check if the permission settings regarding "location" are correct. Phone's settings › Dryly app › location › Make sure the check mark is set to "always".

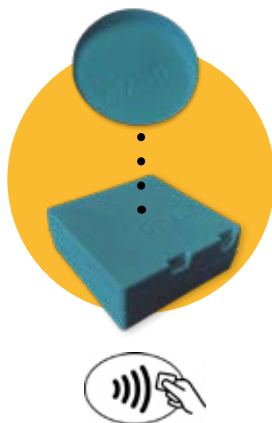


## RECEIVER FUNCTIONS

- **Off**  
By switching the receiver to '0', you turn the receiver off.
- **Silent mode**  
In silent mode 'x' the receiver does not make any noise, but it does send a message to the Dryly app. Useful if you want to be a bit more discreet, during a sleepover for example.
- **On**  
By switching the switch to '1', you turn the receiver on.
- **Pairing mode**  
For the first three minutes, the receiver goes into pairing mode. When these three minutes have passed, the receiver connects to your home network. If this fails, or the receiver is not yet paired, it goes into 'offline' mode. You can use the bedwetting alarm, but you will not receive any messages in the Dryly app.

### 2 Connect transmitter to the receiver

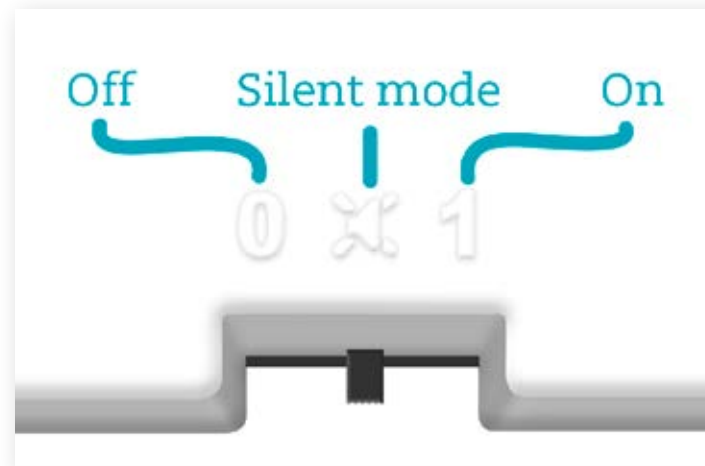
- Hold the transmitter with the Dryly logo side against the NFC square on the receiver.
- You hear "Transmitter connected".
- After a few minutes, the battery position becomes visible in the app. You may need to reload the app.



### 3 Dressing Wizzu

- Now that the bedwetting alarm has been installed successfully, your child can dress up Wizzu with the first points.

Something not working out? We will gladly take you by the hand through the chat on our website or by phone.



## CHANGING THE WI-FI NETWORK

### Disconnecting the receiver

- Make sure you have your Wi-Fi password available.
  - Go to 'My Wizzu' through the burger menu in the top left corner of the app.
  - Select the receiver of which you want to change the Wi-Fi network and press 'delete'.
- 

### Selecting a new Wi-Fi network

- Press 'pair' Wizzu'.
- Turn the receiver off.
- Only turn on the receiver when the app says to do so.
- You hear a noise, this is the sign that it is working and the battery is charged.
- Connect to the "Wizzu" Wi-Fi network in the app.
- The app searches for nearby Wi-Fi networks.
- Select your home network and enter the password.
- When the receiver is connected correctly, you will hear a success sound.

## THE EVENING RITUAL

The moment before bedtime is very important while using the bedwetting alarm. A moment of rest and awareness.

1. Let your child hear the alarm sound a few times every night before going to sleep. This way your child knows when to wake up to.
2. Let your child go to the toilet before he/she goes to sleep.
3. Let your child put on the Dryly pants and press the transmitter in place.
4. Check the app with your child.
5. Read a book or let your child read for at least 20 minutes.
6. Let your child go to the toilet again.
7. Wish your child good night and put Wizzu about 1 meter away. This way your child has to get up and really wake up to turn off the alarm.

Sweet dreams!



## DRYLY WEBSHOP

### Pants

The Dryly pants are made of organic cotton and have a perfect fit. We developed the cheerful prints with children.



The bottoms can be washed at 60 degrees Celsius; they can also be put in the dryer. Avoid the use of fabric softener or chlorine. We also have neutral bottoms for children who are a bit older or for sleepovers.



### Mattress protector

Place the mattress protectors under the fitted sheet to protect your mattress. This prevents stains and unpleasant odors.



### Wizzu

Wizzu is the sweet panda, a great friend for your child. You can always order a Wizzu for a brother or sister.



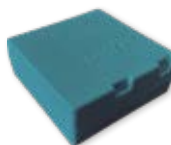
### The transmitter

The transmitter detects the moisture in the Dryly underpants. As soon as an accident occurs, a signal is sent to the receiver. Do not wash the transmitter because it will not work.



### The receiver

The receiver is placed in Wizzu and makes a wake-up sound in the event of an accident. The receiver immediately sends a message to the mobile app so that you can help your child. Parental support is crucial to the success of this method. In the app you can see the state of the battery. Experience shows that you need to charge the receiver once a week.



## ERROR MESSAGES

### ● Error code 1

This happens if the receiver tries to connect to the specified home network unsuccessfully. The network is within range but does not provide access to the receiver.

#### Cause

This error code usually occurs if an incorrect password was entered during pairing. If the receiver worked as planned for a bit gives this error message, it is possible that someone from the household has changed the password of your home network.

#### Solution

You solve this error message by reconnecting the receiver to the home network.

### ● Error code 2

You will get this message if the receiver has successfully connected to your home network but doesn't seem to be connected to the internet.

#### Cause

This error code can have multiple causes. The most obvious one is that your home network does not have an internet connection. Another common cause of this message is the use of 'Wi-Fi extenders'. In many households these are used to amplify the Wi-Fi signal so that there is also range in the basement or attic. If the 'Wi-Fi extender' itself has a bad connection with your Wi-Fi network, the receiver will obviously not be able to connect to the internet through this device.



*Solution*

You can easily test the quality of the connection by connecting to the same Wi-Fi network that the receiver is connected to. Then go to a website or YouTube and see if the content loads quickly.

If the problem persists, you can try to connect to another network if available.

---

**TIP!**

Unsure whether the network is the problem?

Create a hotspot with a phone and connect the receiver to it. If this works, you'll know it's on your network.

---

● **Error code 3**

This notification will appear if the recipient successfully connects to the internet, but does not get a connection to our secure servers. *If you get this error message it is a good idea to contact us.*

## ERROR MESSAGES

● **Transmitter out of range**

It can sometimes happen that you hear the message 'transmitter out of range'. This means that the receiver has been searching for the transmitter's signal for a while, but has not been able to detect it.

*Cause*

There are several possible causes for this message. If you also hear the message 'transmitter back in range' again, you probably have a less than stellar connection:

*Your child sleeps on his or her stomach*

The body blocks signals from the transmitter. If your child sleeps on his or her stomach, this can cause the signals not to get as far. You improve the connection by placing the receiver at the hip of your child's body. For example, you can put a chair next to the bed with Wizzu on it.

*The transmitter is not yet connected to the receiver*

When you receive our bedwetting alarm set, pairing the transmitter is part of the process. It may be that this step did not go quite right. This cause is only possible if you have never received an alarm before. Have you received an alarm already? Then the transmitter is paired and you have to look for another cause.

*The transmitter is too far away from the receiver*

The transmitter works on one battery for at least 6 months! We have been able to achieve this by making it extremely energy-efficient. The signal sent from the transmitter is therefore not strong enough to go through walls and doors. As a rule of thumb, keep the transmitter no further than 2 to 3 meters from the receiver. This will increase the quality of the connection.

*The battery is depleted*

If you have had the transmitter in your possession for a while, it is possible that the battery is depleted. On our website at frequently asked questions you will find an explanation about how to change the battery.

## WARRANTY

Dryly is committed to good quality products on a daily basis. It may happen that your Dryly bedwetting alarm does not work properly. Dryly b.v. complies with the law on market practices and consumer protection.

Dryly has a warranty period of 6 months for electronics and 3 months for underwear upon receipt of the bedwetting alarm by the purchaser. The warranty covers manufacturing and/or material defects and defects caused by normal use. This is at Dryly's discretion.

If your bedwetting alarm does not work as it should, follow these steps;

Report your complaint, preferably by email to [info@dryly.com](mailto:info@dryly.com), with the subject; 'complaint' with your order number. We will respond as soon as possible and do everything we can to solve your problem.

Damage caused by careless handling or by not following the instructions as stated in the user manual is excluded. The warranty can be invoked upon presentation of the invoice. The warranty is invalidated if repairs have been carried out by third parties, if the user has worn a nappy over the pants with the transmitter, if the bedwetting alarm has been purchased through a reseller (e.g. Marktplaats or eBay) and if water damage has occurred.

---

## HELP AND SUPPORT

**[klantenservice@dryly.com](mailto:klantenservice@dryly.com)**  
**0031 (0)24 808 02 26**  
**[www.dryly.com](http://www.dryly.com)**

## TABLE DES MATIÈRES

Contenu du kit de démarrage	39
Conseils de l'équipe Dryly	40
Installation	41
Fonctions du récepteur	43
Changer de réseau Wi-Fi	44
Le rituel du soir	45
Boutique en ligne Dryly	46
Messages d'erreur	47
Garantie	51
Aide et assistance	51

## CONTENU DU KIT DE DÉMARRAGE

### MERCI D'AVOIR CHOISI LE STOP PIPI DRYLY!

Nous sommes là pour vous prêter main forte dans la lutte contre l'énurésie. Notre objectif est de vous épauler au mieux tout au long de l'aventure vers la propreté nocturne. Nous voulons aider votre enfant à vaincre l'énurésie motivé et avec le sourire.

Dans ce manuel, nous vous expliquons comment utiliser le stop pipi Dryly.

Dryly a vu le jour en réponse aux problèmes d'énurésie du fils de Clarien, l'une des co-fondatrices, qui en a souffert pendant de nombreuses années. Après avoir passé des années à essayer toutes sortes de méthodes, son fils a eu l'idée de créer une méthode ludique et positive. Pourquoi ne pourrait-on pas apprendre la propreté en s'amusant ? Pourquoi n'existait-il pas d'application ludique et motivante ? C'est ainsi que, pendant le petit-déjeuner du samedi matin, va naître l'idée de Dryly.

Notre vision est d'aider les parents et les enfants à vaincre l'énurésie.

Nous partons à l'aventure avec vous. Les aventures sont enrichissantes et visent un objectif, mais le chemin n'est jamais linéaire. Pour vous accompagner, nous vous offrons des produits positifs et ludiques mais aussi de l'aide, des conseils et des astuces.



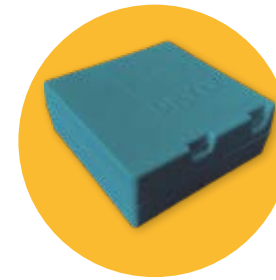
Sous-vêtements



Wizzu



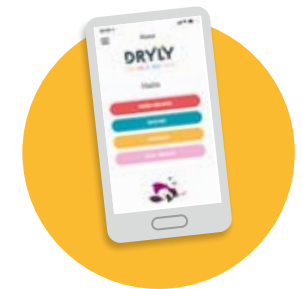
Émetteur



Récepteur



Chargeur



Application mobile  
(l'App Store ou le  
Google Play Store)

## CONSEILS DE L'ÉQUIPE DRYLY

- Gardez à l'esprit que cette méthode dure 3 mois en moyenne.

---

- Utilisez le stop pipi jusqu'à ce que votre enfant soit propre pendant 14 nuits consécutives.

---

- Il est crucial de soutenir votre enfant pendant cette période. Levez-vous lorsque votre enfant est réveillé par l'alarme pendant la nuit. Votre enfant a besoin de motivation et de soutien !

---

- Évitez de mettre de la pression sur votre enfant. Rendez l'expérience amusante !

---

- Pour éteindre l'alarme, votre enfant doit secouer Wizzu d'avant en arrière ; votre enfant doit donc être complètement réveillé.

---

- L'application récompense votre enfant par des gadgets fun, mais n'hésitez pas à le récompenser de temps en temps après plusieurs nuits au sec.

---

- L'émetteur ne peut pas être rechargé. La pile a une durée de vie d'un an environ.

---

- Ne réveillez plus votre enfant le soir pour le faire uriner.

---



- Conservez le stop pipi ; une rechute reste possible.



---

- Lors du lavage des sous-vêtements, veillez à retirer l'émetteur. Ne mettez pas l'émetteur dans la machine à laver !

## INSTALLATION

### Avant de commencer :

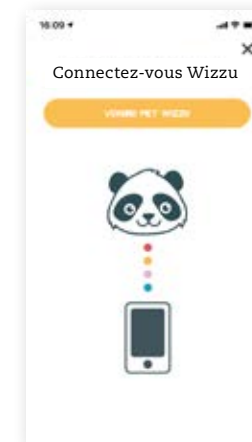
1. Connectez le récepteur au chargeur. Il doit être chargé au minimum pendant 3 heures avant d'être utilisé.
- 




2. Rassemblez tous les composants du kit de démarrage.
  3. Assurez-vous d'avoir votre mot de passe Wi-Fi sous la main.
  4. Téléchargez l'application Dryly depuis l'App Store ou le Google Play Store.
  5. Installez l'application Dryly.
  6. Créez un compte dans l'application.
  7. Saisissez les informations concernant l'enfant.
- L'installation prend quelques minutes. Nous sommes là pour vous aider ! Il est important de suivre les instructions de l'application.

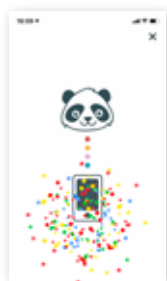
1

### Connecter le récepteur au réseau Wi-Fi

- Quand l'application vous y invite, allumez le récepteur.
- Un son signale que le récepteur fonctionne et que la batterie est chargée.
- Connectez-vous au réseau Wi-Fi « Wizzu » dans l'application.
- L'application liste les réseaux disponibles.



- Sélectionnez votre réseau domestique et saisissez le mot de passe.
- Un son confirme le succès de la connexion.
- L'apparition de confettis dans l'application vous indique que le récepteur a bien été ajouté !
- Si la connexion ne fonctionne pas, veuillez vérifier si les paramètres d'autorisation concernant "la localisation" dans les paramètres du téléphone sont correctement enregistrés  
› Application Dryly › Localisation › Assurez-vous que l'autorisation soit bien cochée et définie sur "toujours".



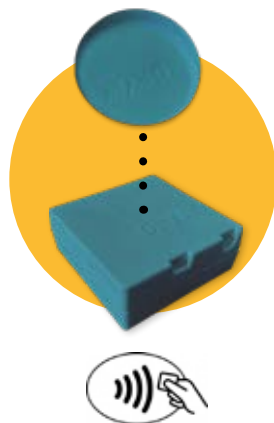
## FONCTIONS DU RÉCEPTEUR

- **Éteint**  
Pour éteindre le récepteur, réglez le récepteur sur « 0 ».
- **Mode silencieux**  
En mode silencieux « x », le récepteur n'émet pas de son mais envoie une notification sur l'application Dryly. Pratique quand la discrétion est de mise (lors d'une soirée pyjama, par exemple).
- **Allumé**  
Pour allumer le récepteur, réglez le commutateur sur « 1 ».
- **Mode d'appairage**  
Pendant les trois premières minutes, le récepteur est en « mode d'appairage ». Une fois ces trois minutes passées, le récepteur se connecte à votre réseau domestique. Si la connexion échoue, ou si le récepteur n'est pas encore appairé, celui-ci passe au mode hors ligne. Vous pouvez utiliser le stop pipi mais vous ne recevrez pas de messages dans l'application Dryly.

2

### Appairer l'émetteur au récepteur

- Placez le côté de l'émetteur où figure le logo Dryly contre le petit carré NFC du récepteur.
- Un message sonore signale que l'émetteur a bien été appairé (transmitter connected).
- Après quelques minutes, l'état de la batterie devient visible dans l'application. Il se peut que vous deviez recharger l'application.

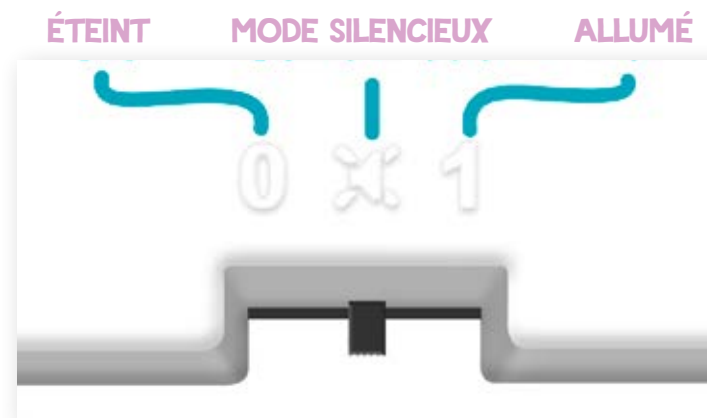


3

### Personnaliser Wizzu

- Une fois le stop pipi installé, votre enfant peut personnaliser Wizzu avec les premiers points.

Vous rencontrez un problème ? Nous serons ravis de vous venir en aide à travers le chat de notre site web ou par téléphone



## CHANGER DE RÉSEAU WI-FI

### Déconnecter le récepteur

- Assurez-vous d'avoir votre mot de passe Wi-Fi sous la main.
- Appuyez sur le menu hamburger en haut à gauche de l'application et allez dans « mon Wizzu ».
- Sélectionnez le récepteur pour lequel vous voulez changer de réseau et appuyez sur « Supprimer »

---

### Sélectionner un nouveau réseau Wi-Fi

- Appuyez sur « Connecter Wizzu ».
- Éteignez le récepteur.
- Quand l'application vous l'indique, allumez le récepteur.
- Un son signale que le récepteur fonctionne et que la batterie est chargée.
- Connectez-vous au réseau Wi-Fi Wizzu dans l'application.
- L'application recherche les réseaux Wi-Fi disponibles.
- Sélectionnez votre réseau domestique et saisissez le mot de passe.
- Un son confirme le succès de la connexion.

## LE RITUEL DU SOIR

Le moment qui précède le coucher est très important pendant l'utilisation du stop pipi. Faites-en un moment de détente et de sensibilisation.

1. Laissez votre enfant écouter le son de l'alarme plusieurs fois par nuit avant de s'endormir. De cette façon, votre enfant sait lorsqu'il doit se réveiller.
2. Veillez à ce que votre enfant aille aux toilettes avant d'aller se coucher.
3. Faites-lui enfiler le sous-vêtement Dryly et appuyez sur l'émetteur.
4. Parcourez l'application avec votre enfant.
5. Faites-lui la lecture ou laissez-le lire seul pendant au moins 20 minutes.
6. Demandez à votre enfant de retourner aux toilettes.
7. Dites bonne nuit à votre enfant et placez Wizzu à environ 1 mètre de distance. Ainsi, votre enfant devra se lever et se réveiller complètement pour éteindre l'alarme.

Bonne nuit!



## BOUTIQUE EN LIGNE DRYLY

### Sous-vêtements

Les sous-vêtements Dryly sont confectionnés à partir de coton biologique et offrent un confort parfait. Nous avons conçu leurs imprimés joyeux en collaboration avec des enfants.



Les sous-vêtements peuvent être lavés à 60 degrés. Ils peuvent également passer au sèche-linge. Évitez l'utilisation d'adoucissants ou de produits contenant du chlore. Nous avons également des sous-vêtements neutres, idéals pour les enfants un peu plus âgés ou pour les soirées pyjama.



### Alèse

L'alèse se place sous le drap housse afin de protéger le matelas. Elle permet d'éviter les taches et les mauvaises odeurs.



### Wizzu

Wizzu est le gentil panda et l'ami de votre enfant. Il est possible de commander un Wizzu supplémentaire pour un frère ou une sœur.



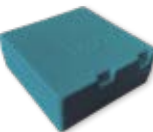
### L'émetteur

L'émetteur détecte la présence de liquide dans le sous-vêtement Dryly. Dès que l'enfant fait pipi au lit, il envoie un signal au récepteur. Ne mettez pas l'émetteur dans la machine à laver, sous peine de le détériorer.



### Le récepteur

Le récepteur se place à l'intérieur de Wizzu. Il émet une alarme lorsque l'enfant fait pipi au lit. Le récepteur envoie immédiatement un message à l'application mobile afin que vous puissiez aider votre enfant. Le soutien des parents est crucial au succès de cette méthode. Vous pouvez voir l'état de la batterie dans l'application. L'expérience montre que le récepteur doit être rechargé une fois par semaine.



## MESSAGES D'ERREUR

### ● Error code 1

Ce code d'erreur survient lorsque le récepteur n'arrive pas à se connecter au réseau domestique spécifié. Le réseau est à portée mais ne permet pas l'accès au récepteur.

#### Cause

En règle générale, ce code d'erreur apparaît lorsqu'un mot de passe incorrect a été saisi lors de la connexion. Si le récepteur renvoie ce code d'erreur après avoir fonctionné, il se peut qu'un membre de votre foyer ait modifié le mot de passe.

#### Solution

Pour résoudre ce code d'erreur, reconnectez le récepteur au réseau domestique.

### ● Error code 2

Cette notification apparaît lorsque le récepteur s'est bien connecté au réseau domestique mais ne semble pas avoir de connexion à internet.

#### Cause

Ce code d'erreur peut avoir plusieurs causes. La plus probable est que votre réseau domestique n'a pas de connexion à internet. Une autre cause fréquente de cette notification est l'utilisation d'amplificateurs Wi-Fi. Ceux-ci sont utilisés dans de nombreux foyers pour renforcer le signal Wi-Fi et ainsi disposer d'une couverture dans le sous-sol ou au grenier. Si l'amplificateur Wi-Fi a une mauvaise connexion au réseau Wi-Fi, le récepteur ne pourra pas se connecter à internet via ce dispositif.



*Solution*

Vous pouvez facilement tester la qualité de la connexion. Pour ce faire, connectez-vous au réseau auquel le récepteur est connecté. Rendez-vous sur un site web ou sur YouTube et vérifiez si le contenu se charge rapidement.

Si le problème persiste, vous pouvez essayer de vous connecter à un autre réseau si vous en avez la possibilité.

---

## ASTUCE

Vous ne savez pas si le problème est lié à votre réseau ? Créez un hotspot avec un téléphone et connectez-y le récepteur.

Si la connexion s'effectue, c'est que le problème est lié à votre réseau.

---

### ● Error code 3

Cette notification se produit lorsque le récepteur est bien connecté à internet, mais qu'il n'arrive pas à se connecter à nos serveurs sécurisés.

Si vous obtenez ce message d'erreur, veuillez nous contacter.

## MESSAGES D'ERREUR

### ● Transmitter out of range

Il peut arriver que vous entendiez le message « transmitter out of range ». Cela signifie que le récepteur a cherché le signal de l'émetteur pendant quelques temps mais ne l'a pas détecté.

*Cause*

Il y a plusieurs causes possibles pour ce message. Si vous entendez également le message « transmitter back in range », c'est probablement que votre connexion est mauvaise.

Voici les causes possibles d'une mauvaise connexion :

*Votre enfant dort sur le ventre*

Son corps bloque le signal de l'émetteur. Si votre enfant dort sur le ventre, la portée du signal peut être réduite.

Pour améliorer la connexion, placez le récepteur à hauteur de la hanche de l'enfant. Par exemple, vous pouvez poser Wizzu sur une chaise placée à côté du lit.

*L'émetteur n'a pas encore été appairé au récepteur*

Après avoir reçu notre kit stop pipi, il est nécessaire d'appairer l'émetteur au récepteur. Cette étape peut ne pas s'être déroulée correctement. Cette possibilité n'est envisageable que si l'alarme ne s'est jamais déclenchée. L'alarme s'est déjà déclenchée ? Dans ce cas, l'émetteur a bien été appairé et il faut chercher la cause ailleurs.

### *L'émetteur est trop loin du récepteur*

L'émetteur fonctionne pendant au moins 6 mois au moyen d'une seule pile ! Pour y parvenir, nous avons cherché à le rendre très économe en énergie. En contrepartie, cela signifie que le signal n'est pas assez puissant pour traverser les murs et les portes. En principe, l'émetteur doit être placé à moins de 2 ou 3 mètres du récepteur. Cela vous permettra d'avoir une meilleure qualité de connexion.

### *La pile est épuisée*

Si vous possédez l'émetteur depuis un certain temps, il se peut que la pile soit épuisée. Sur notre site Web, dans les questions fréquemment posées, vous trouverez une explication sur la façon de changer la batterie.

## GARANTIE

Dryly s'engage à offrir des produits de qualité jour après jour. Malgré tout, il se peut que votre stop-pipi Dryly ne fonctionne pas correctement.

Si votre stop pipi ne fonctionne pas comme il se doit, communiquez-nous votre plainte par courriel de préférence, à [klantenservice@dryly.com](mailto:klantenservice@dryly.com), en précisant « Plainte » ainsi que votre numéro de commande dans l'objet. Nous vous répondrons dès que possible et ferons tout pour résoudre votre problème.

Si votre stop pipi ne fonctionne pas comme il se doit, procédez comme suit :

Communiquez-nous votre plainte par courriel de préférence, à [klantenservice@dryly.com](mailto:klantenservice@dryly.com), en précisant « Plainte » ainsi que votre numéro de commande dans l'objet. Nous vous répondrons dès que possible et ferons tout pour résoudre votre problème.

Sont exclus les dommages résultant de la négligence de l'utilisateur ou du non-respect des instructions d'utilisation. La garantie ne s'applique que sur présentation de la facture. La garantie prend fin si des réparations ont été effectuées par des tiers, si l'utilisateur a porté une couche au-dessus du sous-vêtement avec l'émetteur, si le stop-pipi a été acheté auprès d'un revendeur, ou en cas de dommages causés par de l'eau.

---

## AIDE ET ASSISTANCE

Nous sommes toujours à votre disposition par courriel ou téléphone.  
**[serviceclientele@dryly.com](mailto:serviceclientele@dryly.com)**  
**+33 366 88 23 52**  
**[www.dryly.com](http://www.dryly.com)**

# DRY NIGHTS, GREAT ADVENTURES

**DRYLY**  
THE HELP YOU NEED

